

P epotená vozidla:

1x - osobní vozidlo

2x - nákladní vozidlo

3x - nákladní souprava

2 osobní = 1 nákladní vozidlo

Statistika odráží rychlost vozidel ve dvou různých úsecích T0 a T5 před zaížením. Do statistiky jsou zahrnuta všechna vozidla (p ekra ující i nep ekra ující rychlost).

as T0 - vozidlo se nachází v blízkosti detekčního zaížení (cca do 10 m od zaížení)

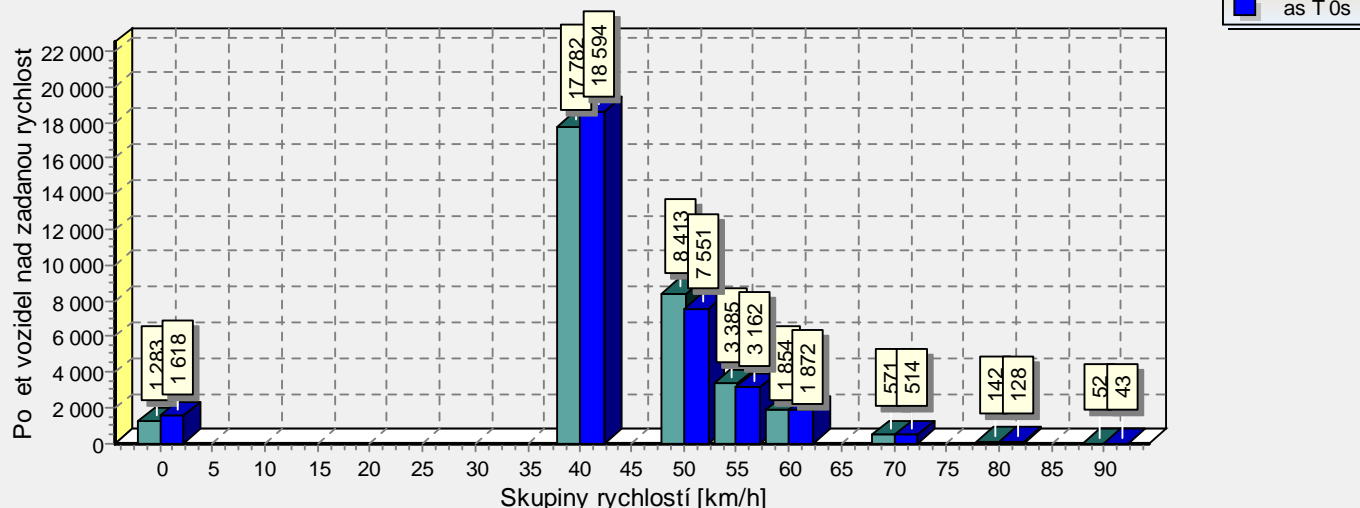
as T5 - vozidlo se nachází ve viditelné vzdálenosti před zaížením (cca 50 až 70 m od zaížení) a do blízkosti zaížení se dopraví přibližně za 5 sekund.

Celkový počet vozidel jedoucích ve směru k zaížení bez ohledu na jejich velikost je **33482**Celkový počet vozidel jedoucích ve směru k zaížení s ohledem na velikost (tzv. p epotená vozidla) je **55619**Průměrná rychlost vozidel jedoucích v jízdním pruhu je **50.0 km/h**Průměrný rozstup mezi vozidly je **33.3** sekund, což odpovídá vzdálenosti cca **463.2 m****TABULKA PO TU VOZIDEL V ZÁVISLOSTI NA RYCHLOSTI V ÚSEK T0 a T5**

RYCHLOST [km/h]	PO TY VOZIDEL		SNÍŽENÍ PO TU O	PO ET VOZIDEL [%]		RELATIVNÍ ZMĚNA [%]
	5 s před za íz.	0 s před za íz.		5 s před za íz.	0 s před za íz.	
0 až 40	1283	1618	-335	3.8	4.8	26.1
40.1 až 50	17782	18594	-812	53.1	55.5	4.6
50.1 až 55	8413	7551	862	25.1	22.6	-10.2
55.1 až 60	3385	3162	223	10.1	9.4	-6.6
60.1 až 70	1854	1872	-18	5.5	5.6	1.0
70.1 až 80	571	514	57	1.7	1.5	-10.0
80.1 až 90	142	128	14	0.4	0.4	-9.9
90.1 a více	52	43	9	0.2	0.1	-17.3

VÝKLAD STATISTIKY:Ve vzdálenosti cca 70 m (úsek T-5s) před zaížením jelo v rozmezí rychlostí **60.1 až 70 km/h 1854 vozidel.**Ve vzdálenosti cca 10 m (úsek T0s) před zaížením jelo v rozmezí rychlostí **60.1 až 70 km/h 1872 vozidel.**Celkem zpomalilo před zaížením v rozmezí rychlostí **60.1 až 70 km/h -18 vozidel, tj. snížení o -1.0 %**

Graf rychlosti osobních, nákladních vozidel a souprav před zaížením v úsecích T0s a T-5s za období od 11.02.22 00:00 do 23.02.22 23:59



STATISTIKA ZMĚN RYCHLOSTÍ VOZIDEL PŘED ZÁŘEZENÍM

Statistika pouze odráží změny rychlosti před zářezem (zjistíme jak vozidla brzdí a zrychlují před zářezem). Do statistiky jsou započtena pouze vozidla, která překročila povolený limit rychlosti kdykoliv před (tj. v úseku T-5s až T 0s) zářezem.

Limit rychlosti 50 km/h**CHOVÁNÍ VOZIDEL PŘEKROUJÍCÍ POVOLENOU RYCHLOST PŘED ZÁŘEZENÍM****91.1% tj. 16912** vozidel překročí pov. rychlost v úseku T-5 s před zářezem z celkového počtu **18561****84.4% tj. 15674** vozidel překročí pov. rychlost v úseku T 0 s, tj. došlo ke snížení o **6.7% tj. 1238****46.0% tj. 8544** vozidel nemají žádnou a nebo minimální změnu rychlosti (do 2 km/h) před zářezem**37.7% tj. 6992** vozidel před zářezem zpomalí v průměru o **3.3 km/h****16.3% tj. 3025** vozidel před zářezem zrychlí v průměru o **7.0 km/h**

ZMĚNA RYCHLOSTI [km/h]	ZPOMALENÍ		ZRYCHLENÍ	
	počet	[%]	počet	[%]
0 až 1.9	7707	41.5	837	4.5
2 až 5.9	6367	34.3	1660	8.9
6 až 9.9	439	2.4	699	3.8
10 až 14.9	118	0.6	354	1.9
15 až 19.9	38	0.2	150	0.8
20 až 24.9	18	0.1	83	0.4
25 až 29.9	6	0.0	43	0.2
30 až 34.9	4	0.0	17	0.1
35 a více	2	0.0	19	0.1

VÝKLAD STATISTIKY:

Statistika zobrazuje změny rychlosti před zářezem, jinými slovy zjistíme jak moc vozidla brzdí a zrychlují. Nejistíme se z jaké povodní rychlosti zpomalují a zrychlují, zjistíme se jen velikost změny rychlosti. Z grafu je možné také vyčíst jaký počet vozidel zrychluje před zářezem.

U semaforu k tomuto jevu dochází v důsledku toho, že řidič ještě chce stihnout přejet na zelenou. Limit pov. rychlosti semaforu bývá vyšší cca o 5 km/h tudíž umožňuje přejet vozidel lehce překroující rychlost.

U ukazatele rychlosti, to je způsobeno tím, že řidič jedoucí pomaleji než je pov. rychlost, zjistí tuto skutečnost, a proto zrychluje na povolený limit. Proto zrychluje i lehce nad povolený limit a je tedy zahrnut do statistiky vozidel překroující pov. rychlost.

2.4% tj. 439 vozidel zpomalí před ukazatelem v rozmezí rychlosti **6 až 9.9 km/h**.**3.8% tj. 699** vozidel zrychlí před ukazatelem v rozmezí rychlosti **6 až 9.9 km/h**.

Graf velikosti změny rychlosti osobních, nákladních vozidel a souprav před zářezem v úsecích T 0s a T-5s za období od 11.02.22 00:00 do 23.02.22 23:59

